

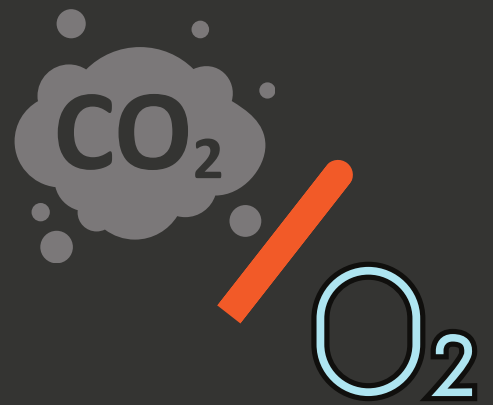
OBSERVACIONES DE LA EXPEDICIÓN CIENTÍFICA DE BARCROFT EN LOS ANDES EN... 1921 (7ª PARTE)



CURIOSIDADES SOBRE EL METABOLISMO A GRAN ALTITUD



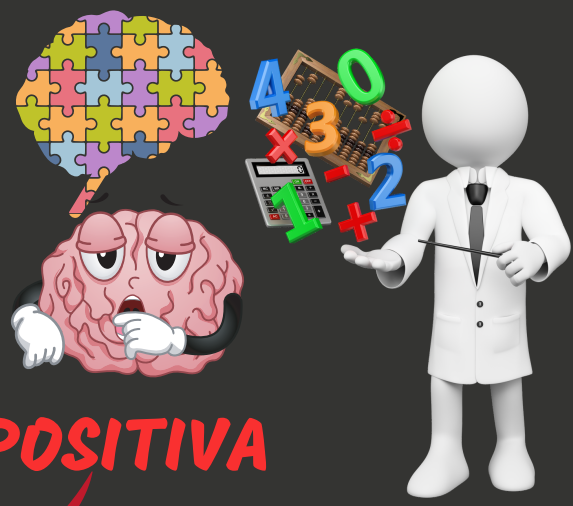
EL COCIENTE RESPIRATORIO



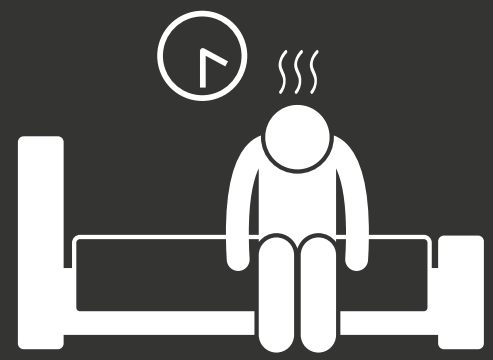
PRODUCCIÓN DE CALOR ($kcal \cdot h^{-1}$) \uparrow 5-10 %
>10 % AL RELACIONARLO A LA SUPERFICIE CORPORAL



¿CÓMO AFECTA LA GRAN ALTITUD A LAS DESTREZAS MENTALES?
HUBIERON LIMITACIONES COMO: TEST FÁCILES O CORTOS Y
SE PASARON TRAS LA CENA, POR TANTO... ¡MUY FATIGADOS!



PERTURBACIONES FISIOLÓGICAS QUE AFECTAN A UNA ACLIMATACIÓN POSITIVA



PERTURBACIÓN SUEÑO



INAPETENTE
VORAZ

APETITO IRREGULAR



MASA CORPORAL



VOLVIENDO A LA NORMALIDAD
AL REGRESAR A NIVEL DEL MAR

