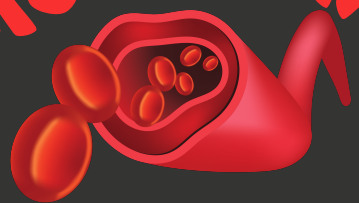
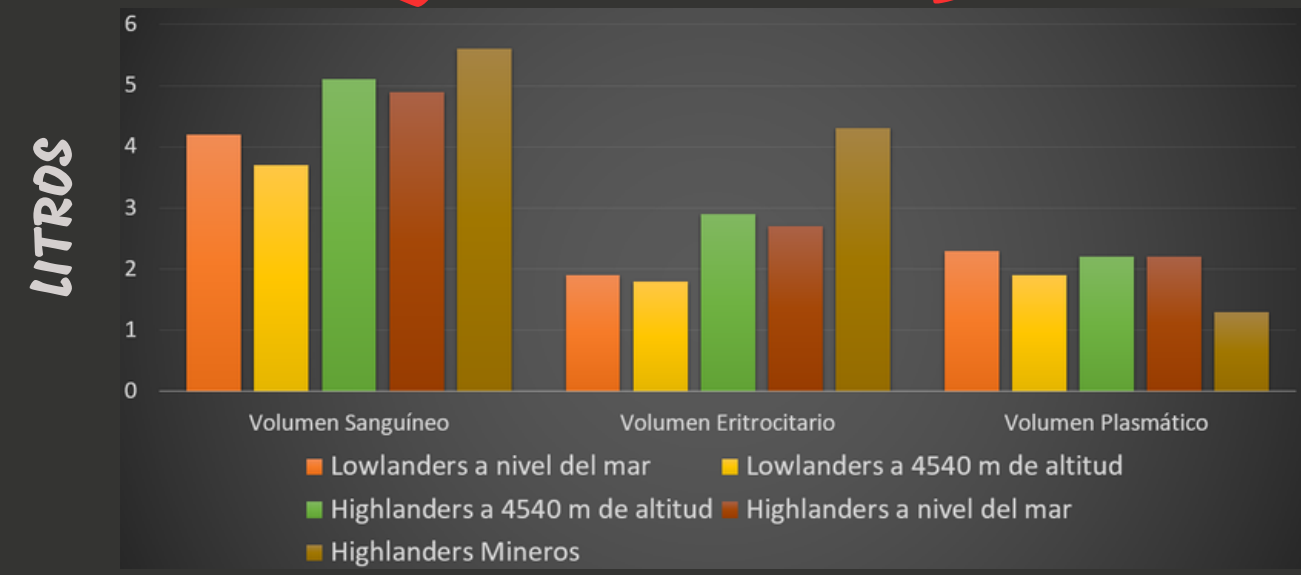


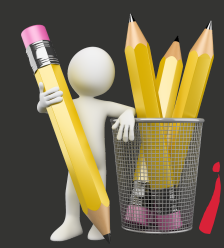
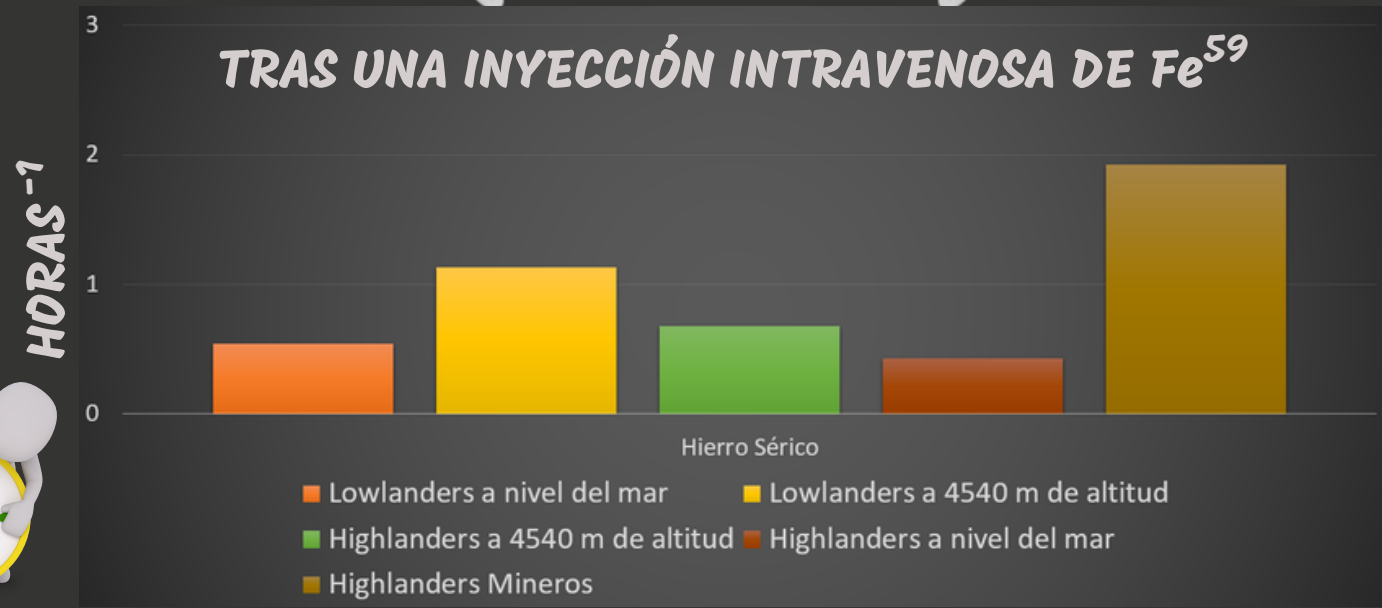
# HEMODINÁMICA



# HIERRO SÉRICO



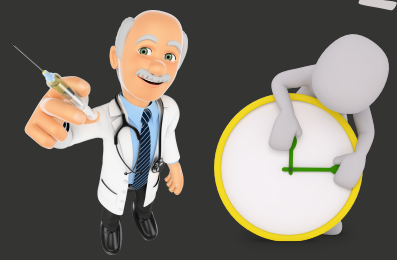
# TASA DE ACLARADO DE HIERRO SÉRICO



**¡A TENER EN CUENTA!**



1. LA HEMATOPOYESIS EN ALTITUD SE VE ACOMPAÑADA POR UN EN EL ACLARADO DE Fe.
2. ERITROCITARIO Y DEL HEMATOCRITO EN LOS PRIMEROS DÍAS EN ALTITUD POR HEMOCONCENTRACIÓN (p.ej. VOL. PLASM.).
3. 10 DÍAS DESPUÉS DE DESCENDER LOS HIGHLANDERS A NIVEL DEL MAR, LA TASA DE ACLARADO DE Fe A 1/10 PARTE.



Diseñado por Santiago Sanz, Fisiólogo del Ejercicio en paralímpicos

PhD. en Sport Science, Fisiólogo de Atletas



Lawrence, J.H., Huff, R.L., Siri, W., Wasserman, L.R., and Hennessy, T.G.

A physiological study in the Peruvian Andes. Acta Medica Scandinavica.

(1952);142(2):117-131.